



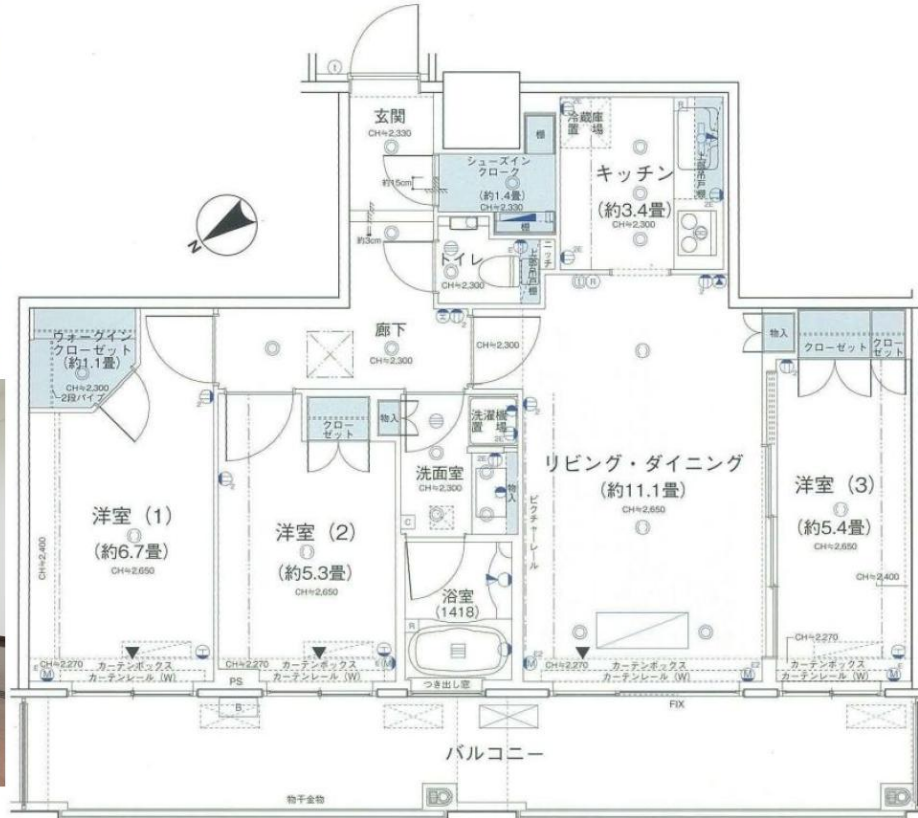
OWL TOWER

東京メトロ有楽町線 「東池袋」駅 徒歩2分
JR 東武東上 西武池袋 各線「池袋」駅 徒歩9分



大規模タワーとして、充実の共用スペース

- ★1階：住宅ラウンジ
- ★11階：シアターR、パーティーR、フィットネスR、キッズR
- ★33階：プレミアムビューラウンジ、スカイラウンジ、ゲストR2部屋



図面と現況が異なる場合、現況優先となります。

賃貸マンション | マンション

アウルタワー

30万円

賃料
敷金：1.00ヶ月 礼金：1.00ヶ月
保証金： 権利金：

交通
沿線：**有楽町線**
駅：**東池袋**
バス：分 歩：2分 歩：m 車：km
その他交通手段：

住所
東京都豊島区東池袋4丁目21-1
使用部分面積：73.95㎡
建物構造：SRC 築年月：平成23年1月
地上階層：52階 地下階層：階 所在階：20階
部屋数：3 間取タイプ：LDK
部屋番号：2001

建物
建物賃貸借区分： 期間：
入居
現況：空家 入居時期：相談
入居年月： 入居旬：
管理費：20000円 共益費：

保険
保険名称：
保険料：円 期間：年 加入義務：有
設備・条件
駐車場在否： 駐車場月額費：
設備：エアコン、シャワー、温水洗浄便座、洗面所、エレベータ、宅配ボックス、駐輪場、バイク置き場、インターネット対応、管理人
条件：外国籍可(会社勤めのみ) 法人契約可 子供可 保証会社利用可

その他
広告転載区分：不可
備考：

取引態様：一般 報酬形態：分かれ



東京都知事免許(2)第93150号

株式会社ワントラスト

〒103-0015 東京都中央区日本橋箱崎町27-8 奥村ビル5階

TEL: 03-5843-6768 定休日(水,日)

FAX: 03-5843-6399

E-mail: info@japansoufun.com

お問い合わせ(水日)

担当: 林 麗奈

080-6588-9888

紹介料

AD5万